

COMUNE DI PAVAROLO

Regione Piemonte - Città Metropolitana di Torino

Progetto preliminare - definitivo - esecutivo
per intervento di adeguamento alle norme di sicurezza
dell'edificio in via Maestra n. 36 - sede scolastica -
con realizzazione di scala di sicurezza ed ascensore

Documentazione fotografica
Stato di fatto - Simulazione fotografia di progetto

Il Responsabile del Servizio

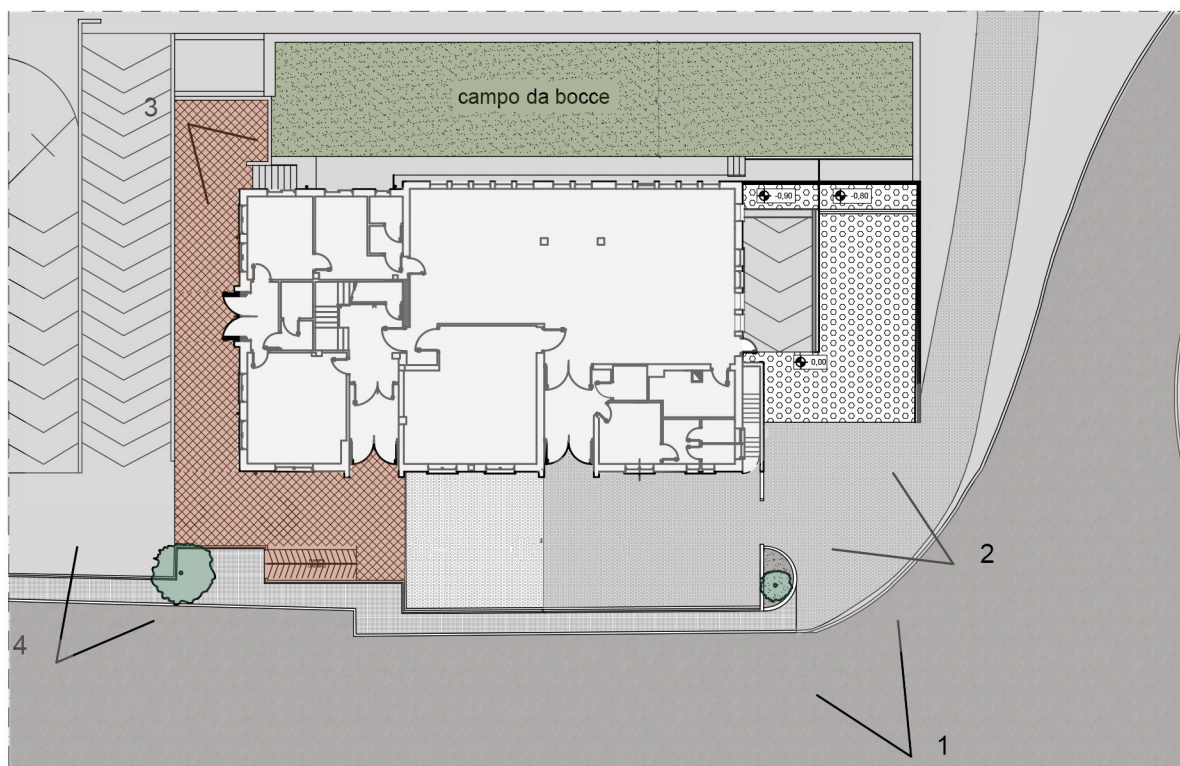
Il Tecnico incaricato

Allegato 3

AREA DI PROGETTO



Fotografie











SIMULAZIONE FOTOGRAFICA DI PROGETTO

